

空港シミュレータ CASTのご案内

- ユーテック株式会社
- Airport Research Center

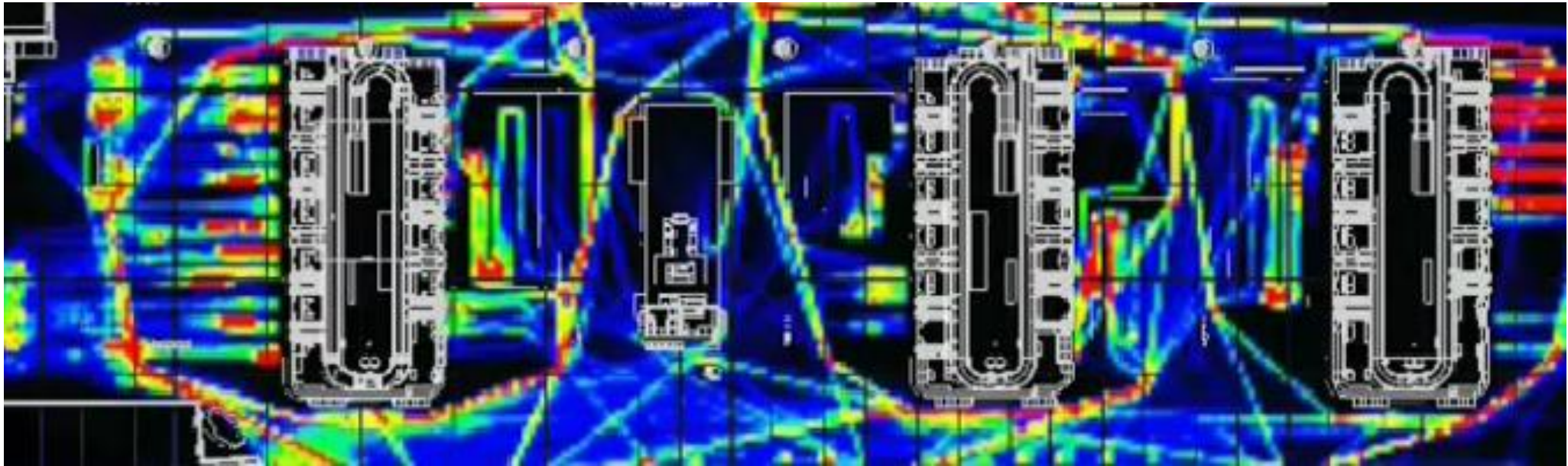
Contents

目次

- I 技術的な特徴
- II 必要性
- III シミュレーションモジュール
- IV 活用機会



- 出入国に関わる空港の全機能に対して、人・モノの流れを再現できます。
- 空港で行われる全ての活動がフライトスケジュールに結びついて再現されます。
- 空間のサービス水準や設備の利用状況を数値で評価できます。

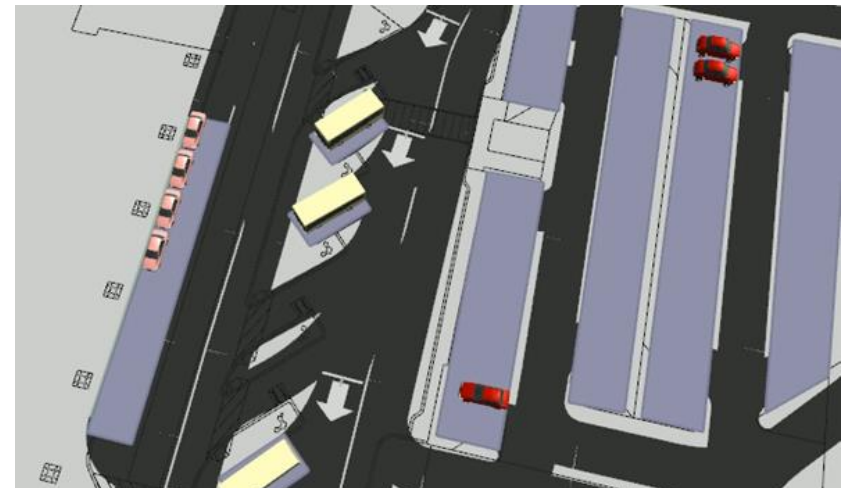
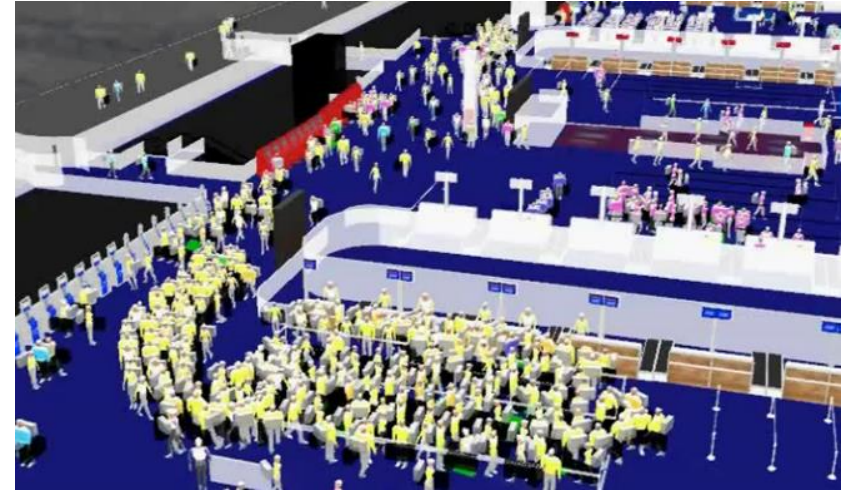


- 空港の限られた空間・設備をフル活用し、旅客の満足度を損なわず、運営容量を極大化するための具体的方策の検討したい時にCASTはご活用できます。

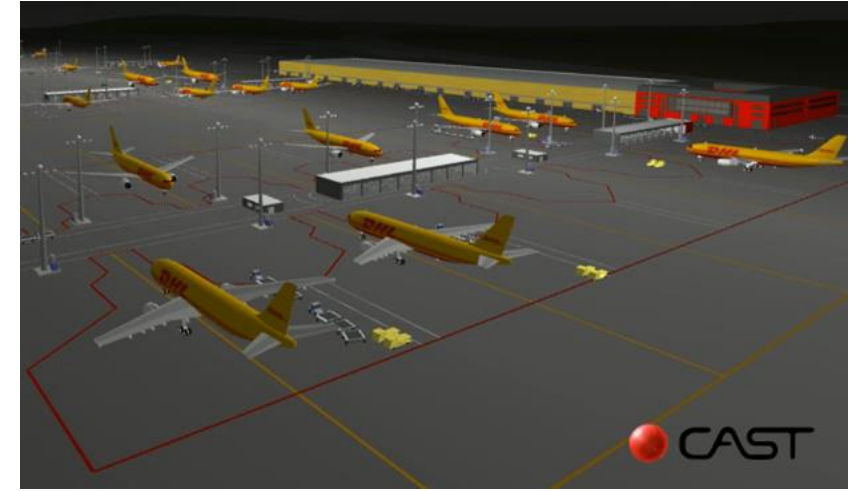
- **CAST Terminal** : 空港における手続きや歩行者の移動のシミュレーションに活用されております（カーブサイド、チェックイン、バゲージドロップ、保安検査、出国審査、小売店、ゲートエリア、到着ゲート、バゲージクレーム、税関、その他すべての関連したサービス等）。
- **CAST Aircraft** : 航空機のトラフィックや空港周辺のシミュレーションに活用されております（アプローチ、滑走路、タクシー等）。
- **CAST Vehicle** : 空港で操縦されている車両の交通のシミュレーションに活用されております（カーブサイド、駐車場、バス、カーゴと荷物輸送、燃料補給、洗浄、その他すべての関連したサービス）。



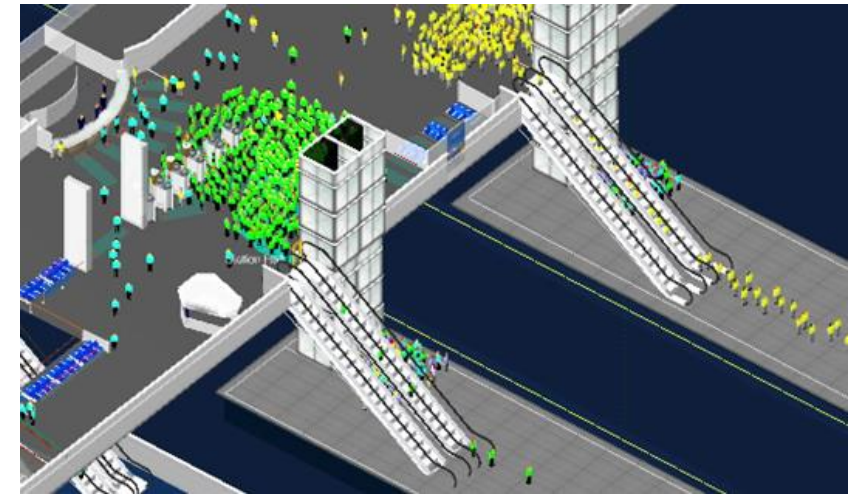
- 混雑緩和のための旅客・手荷物等各種手続きシステムの検討が出来ます。
 - 旅客需要の増大に伴なうターミナル施設・設備の運営容量の検討が出来ます。
 - 運営容量拡大策と事前効果の測定、優先順位の検討が出来ます。
 - ターミナルの運営効率化のためのワークフローの検討が出来ます。
 - 搭乗ラウンジにおけるピーク時の旅客誘導オペレーションの最適化検討が出来ます。
-
- 旅客需要の増大に伴なうカーブサイドの交通運用の最適化検討が出来ます。
 - カーブサイドの空港内駐車システムの最適化検討が出来ます。



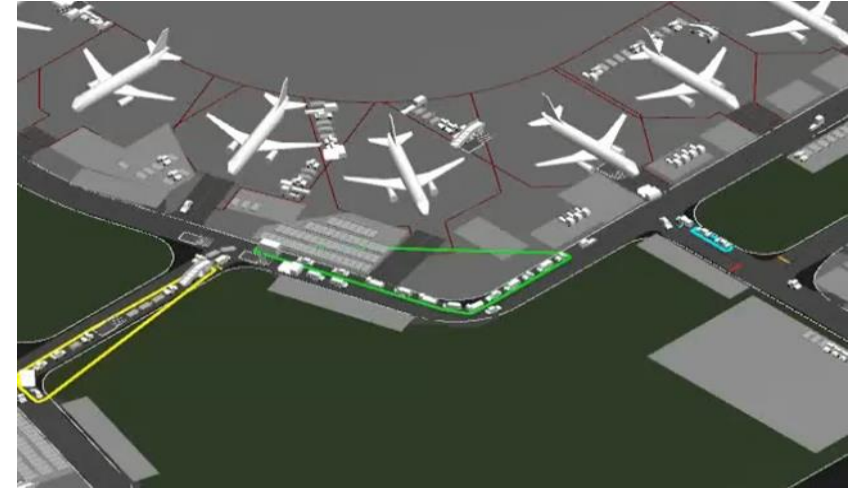
- ・貨物需要の増大に伴う域内物流システムの最適化検討が出来ます。



- ・旅客需要の増大に伴う軌道系交通の運営容量の検討が出来ます。
- ・プラットフォーム及びコンコースの安全性検討が出来ます。



- ・オープンスポットにおけるバス運行計画の最適化検討が出来ます。
- ・GSE地上支援機材のハンドリング・スキームの最適化検討が出来ます。
- ・GSEデポ配置及びGSEネットワークの最適化検討が出来ます。





To be continuing to challenge for our wonderful world

ユーデック株式会社

〒101-0047 東京都千代田区内神田1丁目2番2号 TEL: 03-5217-5051 FAX: 03-5217-5054
ご質問等ございましたら、trp@udec.co.jpまでご連絡ください。